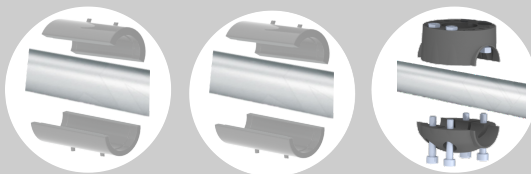


Инструкция по сборке

030633Т-алюминий

030618Т-нержавеющая сталь

1

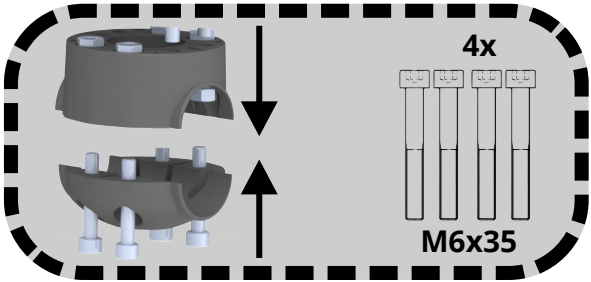


22 мм

25 мм

32 мм

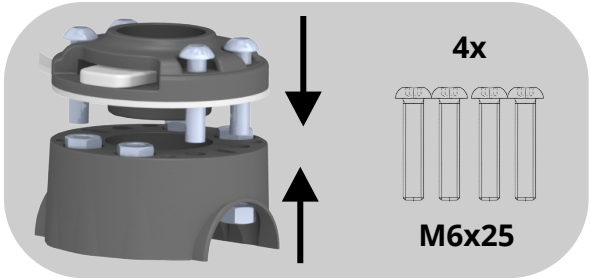
2



4x

M6x35

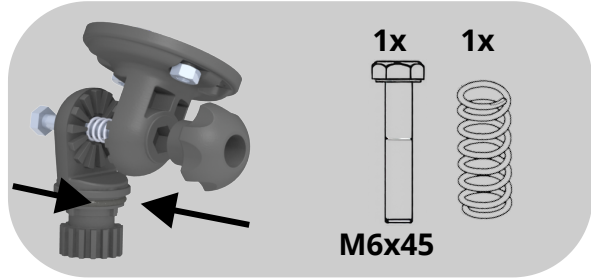
3



4x

M6x25

4

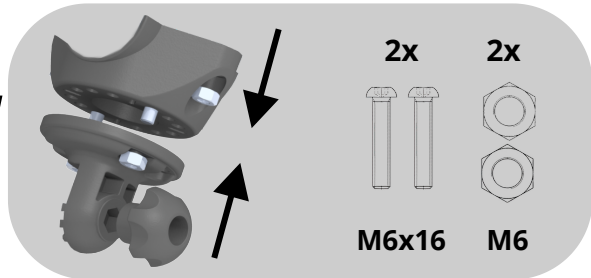


1x

1x

M6x45

5



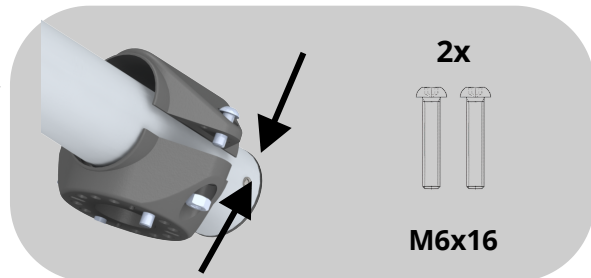
2x

2x

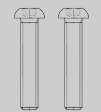
M6x16

M6

6



2x

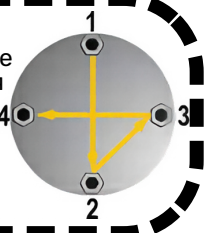


M6x16

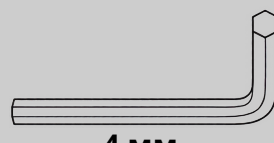


!

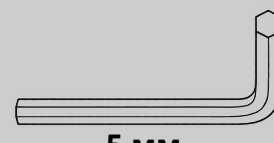
Затягивать винты на хомуте необходимо крест-накрест. Не бойтесь прикладывать усилия при затягивании хомута на леере (трубе). Важно, чтобы двухкомпонентный хомут плотно прилегал.



Для сборки вам понадобится:



4 мм



5 мм



Запасной крепеж:

Винт М6х35 - 1 шт.

Винт М6х16 - 1 шт.

Винт М6х25 - 1 шт.

Гайка М6 - 2 шт.